

RÉUSSIR ENSEMBLE



APE
CHATO
ROMA



tutti diversi



una sola comunità



Elezioni dei rappresentanti dei genitori al Conseil d'École
11-15 ottobre 2019



Le nostre azioni

Quel qualcosa in più per facilitare la vita delle famiglie: **trasporto scolastico**, abbonamenti all'**école des loisirs**, libri regalati o recuperati per ridurre il **peso delle cartelle**, mercatino dei **libri usati**, operazione **torchons**...

Creazione del **Clape**, nuova struttura extrascolastica che propone delle attività dopo scuola (laboratori, studio, garderie) e un campo scuola durante le petites vacances.

La **vigilanza** su tutto ciò che riguarda le famiglie della scuola, dalla mensa ai lavori di messa a norma, dalla rette scolastica alla qualità dell'insegnamento.

La **difesa degli interessi delle famiglie**: Conseil d'établissement, Conseil d'école, commission cantine, commission hygiène et sécurité, commission des bourses... E il dialogo quotidiano con la Direzione per il benessere e la riuscita dei nostri figli. L'**appoggio** alle famiglie che hanno bisogno.

La partecipazione all'organizzazione dei numerosi **eventi** che scandiscono l'anno scolastico: accoglienza delle nuove famiglie, festa di inizio anno, boum dei CM2, festa della scuola...

I nostri valori

IMPEGNO
VOLONTARIATO
COLLEGIALITÀ
SOLIDARIETÀ
APERTURA
EQUITÀ
RISPETTO

**L'APE,
crea legami a
Chateaubriand
dal 1960**

I cantieri



Organizzazione di eventi: feste per le famiglie e gli alunni, azioni di solidarietà, fundraising per i progetti della scuola.

Cantiere perenne, le **problematiche della mensa** continuano: qualità, gusto, sprechi. L'APE è alla mensa più volte a settimana e continuerà a fare pressioni fino a quando c'è ne sarà bisogno. Seguite il nostro blog della cantine!

Sostenere la realizzazione del **progetto di istituto**, che prenda impegni e misure sulle grandi problematiche di Chateaubriand: integrazione, orientamento politica delle lingue. Seguire i cambiamenti legati alla **riforma del Bac**.

Rimanere vigili, con l'appoggio della Fapée, sull'aumento delle **rette scolastiche** e la **qualità dell'insegnamento**.

Accompagnare l'avvio del **Clape**, lavorare al suo **miglioramento** per un **doposcuola** efficace al servizio delle famiglie dalla materna alle medie.

Continuare a seguire il **progetto immobiliare**, la messa a norma di tutti gli edifici, la ricostruzione del muro di cinta.

ELEZIONI DEI RAPPRESENTANTI DEI GENITORI CANDIDATI AL CONSEIL D'ÉCOLE

Personne diverse che sono e rappresentano i GENITORI
Riusciamo ad abbracciare le problematiche in tutti i livelli scolastici
Siamo portavoce di tutte le famiglie
Le nostre energie e le nostre specificità sono al servizio delle famiglie



Luca GARRAMONE
Genitore CM1



Sibel VEZIROGLU
Genitore MS + CP + CM1



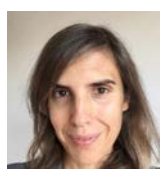
Benedetta BONIFATI
Genitore MS + CE2



Charlotte BONTEMPS
Genitore CM1 + 5^{ème}



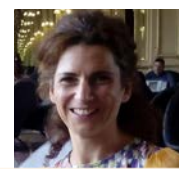
Axelle HAZARD
Genitore CM1 + 5^{ème}



Audrenn GAUTIER
Genitore CE2 + CM2 + 5^{ème}



Ilaria VIGORELLI
Genitore CE1 + CM1



Flora BOUCLON
Genitore CE2 + CM1



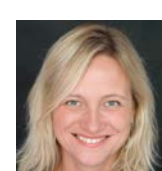
Sergio CALDERARA
Genitore CM2+ 5^{ème}



Andrea RICCARDI
Genitore MS + CE1



Giovanna PISA
Genitore MS + CP + CM1



Christel DELIEGE
Genitore GS + CE2



Riccardo FRANZOLINI
Genitore CM1



Valeria GIORDANO
Genitore CE2+ 4^{ème}



Fabiana DEBENEDETTO
Genitore CE1 + CM1



Miriam TIRO
Genitore CM1 + 5^{ème}



Claudia SALIMEI
Genitore MS + CE2



Francesca TRONCI
Genitore CE2 + 3^{ème} + Bac 19



Georgia VITETTI MARTINI
Genitore CE1 + CM1

E anche :

Carine HOHMAN
Genitore CP + CM1

Beatrice SAVIGNONI 
Genitore CE1 + 6^{ème}

Simona GUBELLINI
Genitore CE1