

RÉUSSIR ENSEMBLE



APE
CHATO
ROMA



tutti diversi



una sola comunità



Elezioni dei rappresentanti dei genitori al Conseil d'Établissement
11-15 ottobre 2019



Le nostre azioni ✓

Quel qualcosa in più per facilitare la vita delle famiglie: trasporto

scolastico, abbonamenti all'école des loisirs, libri regalati o recuperati per limitare il peso delle cartelle, mercatino dei libri usati...

Creazione del **Clape**, nuova struttura extrascolastica che propone delle attività dopo scuola (laboratori, studio, garderie) e un campo scuola durante le petites vacances.

La **vigilanza** su tutto ciò che riguarda le famiglie della scuola, dalla mensa ai lavori di messa a norma, dalla rette scolastica alla qualità dell'insegnamento.

La **difesa degli interessi delle famiglie**: Conseil d'établissement, Conseil d'école, commission cantines, commission hygiène et sécurité, commission des bourses... Il dialogo quotidiano con la Direzione per il benessere e la riuscita dei nostri figli. L'**appoggio** alle famiglie che hanno bisogno.

La partecipazione all'organizzazione dei numerosi **eventi** che scandiscono l'anno scolastico.



IMPEGNO
VOLONTARIATO
COLLEGIALITÀ
SOLIDARIETÀ
APERTURA
EQUITÀ
RISPETTO

**L'APE,
crea legami a
Chateaubriand
dal 1960**

I cantieri



Accompagnare la realizzazione del **progetto di istituto**, che prenda impegni e misure sulle grandi problematiche di Chateaubriand: **integrazione, orientamento, politica delle lingue**. Seguire i cambiamenti legati alla **riforma del Bac**.

Cantiere perenne, le **problematiche della mensa** continuano: qualità, gusto, igiene, sprechi. L'APE è alla mensa più volte a settimana e continuerà a fare pressioni fino a quando c'è ne sarà bisogno. Seguite il nostro blog della cantine!

Rimanere vigili, con l'appoggio della Fapée, sull'aumento delle **rettescolastiche** e la **qualità dell'insegnamento**.

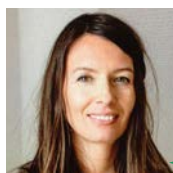
Accompagnare l'avvio del **Clape**, lavorare al suo **miglioramento** continuo per un **doposcuola** efficace al servizio delle famiglie dalla materna alle medie.

Continuare a seguire il **progetto immobiliare**, la messa a norma degli edifici mancanti, la ricostruzione del muro di cinta.

Organizzazione di eventi: feste per gli alunni e le famiglie, azioni di solidarietà, fundraising per i progetti della scuola.

ELEZIONI DEI RAPPRESENTANTI DEI GENITORI CANDIDATI AL CONSEIL D'ÉTABLISSEMENT

Personne diverse che sono e rappresentano i GENITORI
Riusciamo ad abbracciare le problematiche in tutti i livelli scolastici
Siamo portavoce di tutte le famiglie
Le nostre energie e le nostre specificità sono al servizio delle famiglie



Charlotte BONTEMPS
Genitore CM1 + 5^{ème}



Luca GARRAMONE
Genitore CM1



Laura MAZZONIS
Genitore 4^{ème} + 2^{nde}



Marzia BROFFERIO
Genitore CM1 + 3^{ème}



Monette ETIENNE
Genitore 5^{ème} + BAC 19



Sergio CALDERARA
Genitore CM2 + 5^{ème}



Fabienne CUSSAC
Genitore 3^{ème} + Bac 09/17



Sara NOVELLI
Genitore CE1 + 4^{ème}